

Nuestro “Comentario de Mercado” acumula una serie histórica considerable, por lo que a nuestra comparativa trimestral habitual de los tres perfiles frente a la inflación y a los datos del mercado de planes de pensiones de empleo que publica Inverco, asociación que centraliza datos de rentabilidad y riesgo de los planes de pensiones de este país, incorporamos, en el presente informe, la misma comparativa para el histórico de tres y cinco años, con el fin de poder mostrar un horizonte temporal más amplio.

Como es filosofía de CPPS, la naturaleza de los fondos de pensiones obliga a que el análisis financiero relevante se realice a largo plazo, siendo el objetivo prioritario mantener como mínimo el poder adquisitivo de las aportaciones realizadas a los fondos de pensiones. A este respecto, la inflación en España ha repuntado este último año, incrementando la tasa interanual media en los últimos 3 y 5 años, que cierra el trimestre en el 3,6% y en 2,7% respectivamente.

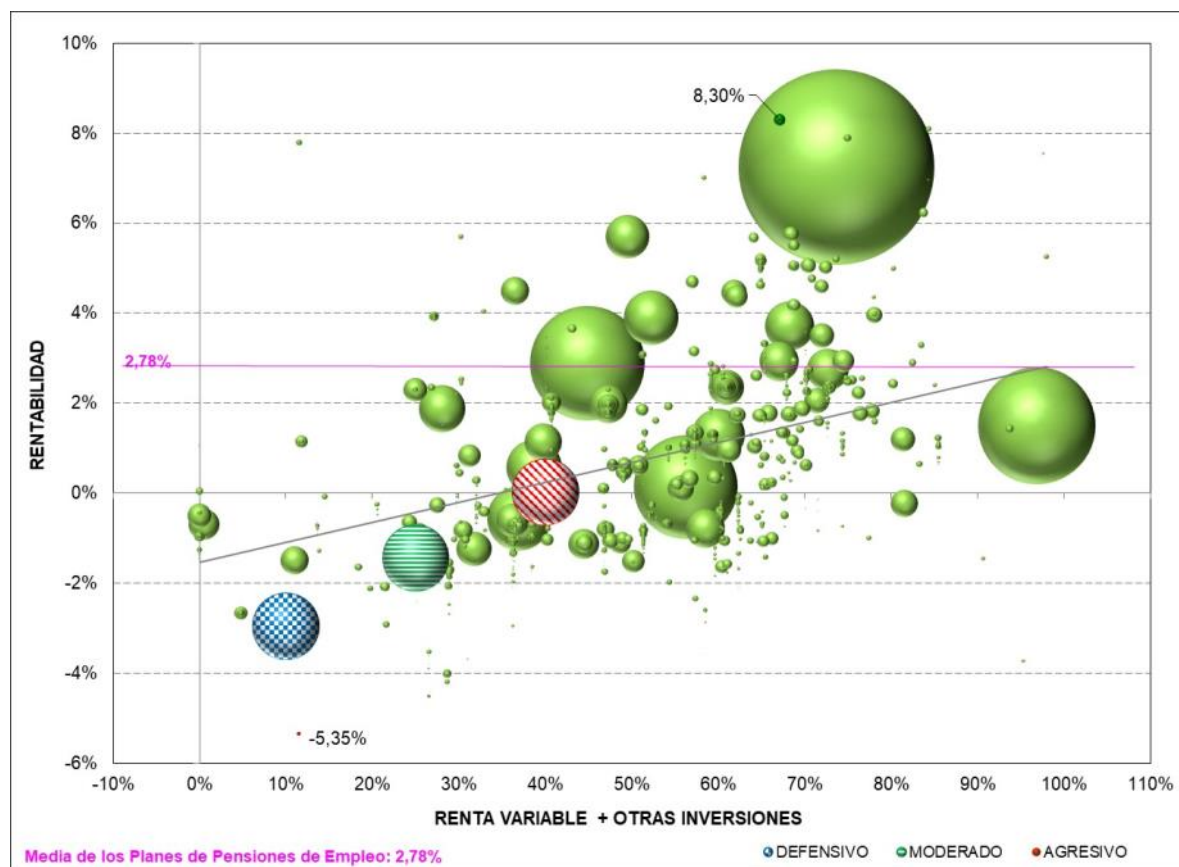
Tasa Interanual	Mar 2018	Mar 2019	Mar 2020	Mar 2021	Mar 2022	Últimos 3 años	Últimos 5 años
IPC	1,2	1,3	0,0	1,3	9,8	3,6	2,7

tando la tasa interanual media en los últimos 3 y 5 años, que cierra el trimestre en el 3,6% y en 2,7% respectivamente.

### 1. COMPARATIVA ÚLTIMO AÑO.

Índice	Rentabilidad Interanual 31-3-2022
Defensivo	-2,96%
Moderado	-1,44%
Agresivo	0,02%

En el periodo interanual de marzo de 2022, la inflación ha sido excepcionalmente elevada, del 9,8%, influenciada por la reactivación de la economía tras el Covid 19 y el incremento del precio de las materias primas tras la invasión de Ucrania. Con los actuales niveles de inflación y los malos datos de rentabilidad de los tres perfiles, las rentabilidades reales se van a negativo, con el perfil agresivo en el -9,78%, el moderado en un -11,24% y el defensivo en un -12,76%.



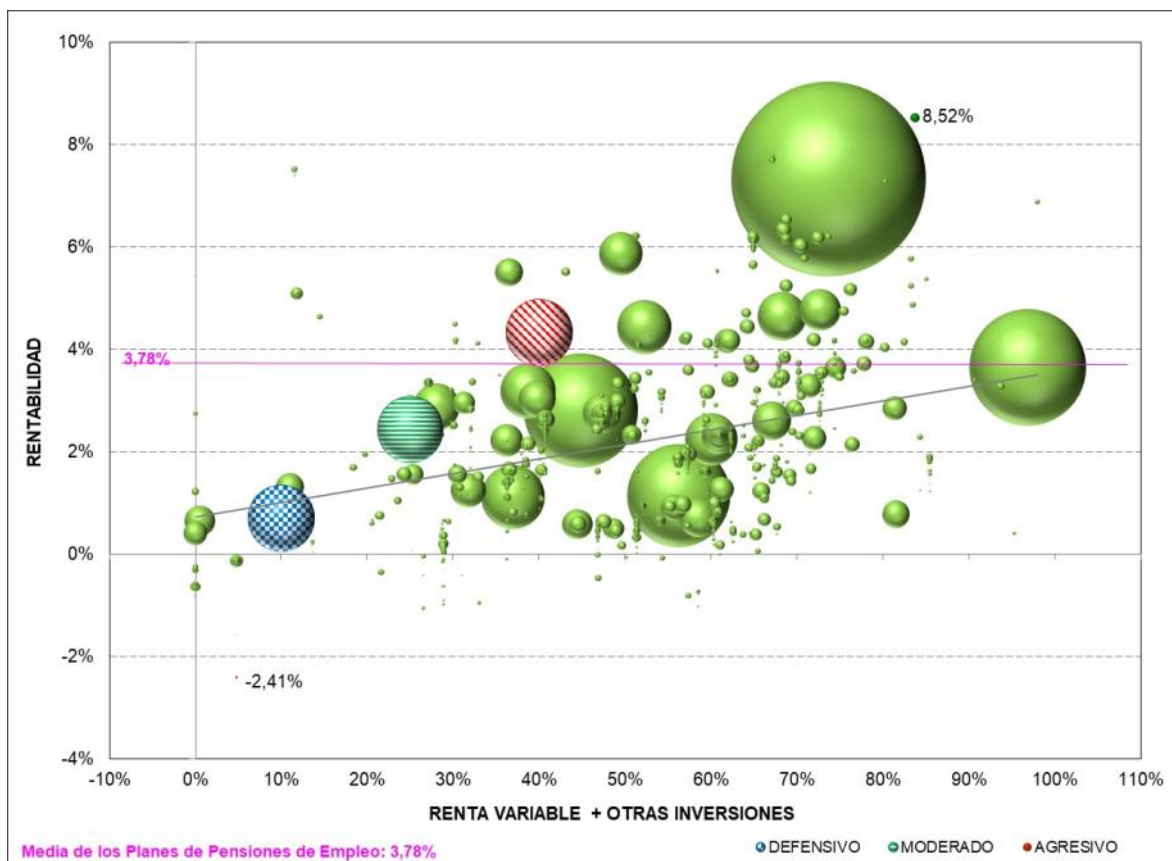
\* En el eje de ordenadas se incorpora la rentabilidad y en el de abscisas el nivel de riesgo publicado por las gestoras en Inverco. CPPS toma estos datos como ciertos, siendo conocedor de que puede haber alguna diferencia en la catalogación de activos de alguna gestora.

La rentabilidad media ponderada de los planes de empleo se ha situado en el 2,78% en marzo de 2022, siendo los tres perfiles incapaces de superarla. Si analizamos la línea de tendencia, se observa que está por debajo de la media ponderada en prácticamente todo nivel de riesgo, lo que implica que los fondos de mayor tamaño han obtenido una rentabilidad superior a esta media. Los perfiles también se encuentran por debajo de la línea de tendencia de rentabilidad - riesgo, siendo el agresivo el único que se sitúa próximo a ella.

## 2. COMPARATIVA ÚLTIMOS TRES AÑOS.

Índice	Rentabilidad anualizada 31-3-2019 / 31-3-2022
Defensivo	0,70%
Moderado	2,43%
Agresivo	4,33%

En los últimos tres años, la inflación española ha crecido sustancialmente debido al elevado dato registrado en 2022, situando la inflación anualizada para este periodo trienal en el 3,6%, por encima de la inflación media “deseada” por el BCE. Con estos niveles de inflación, las rentabilidades anualizadas reales del periodo pasan a negativo para los perfiles menos arriesgados. El agresivo supera la inflación en un 0,73%, mientras que el moderado se sitúa un 1,17% por debajo y el defensivo en un 2,90%.



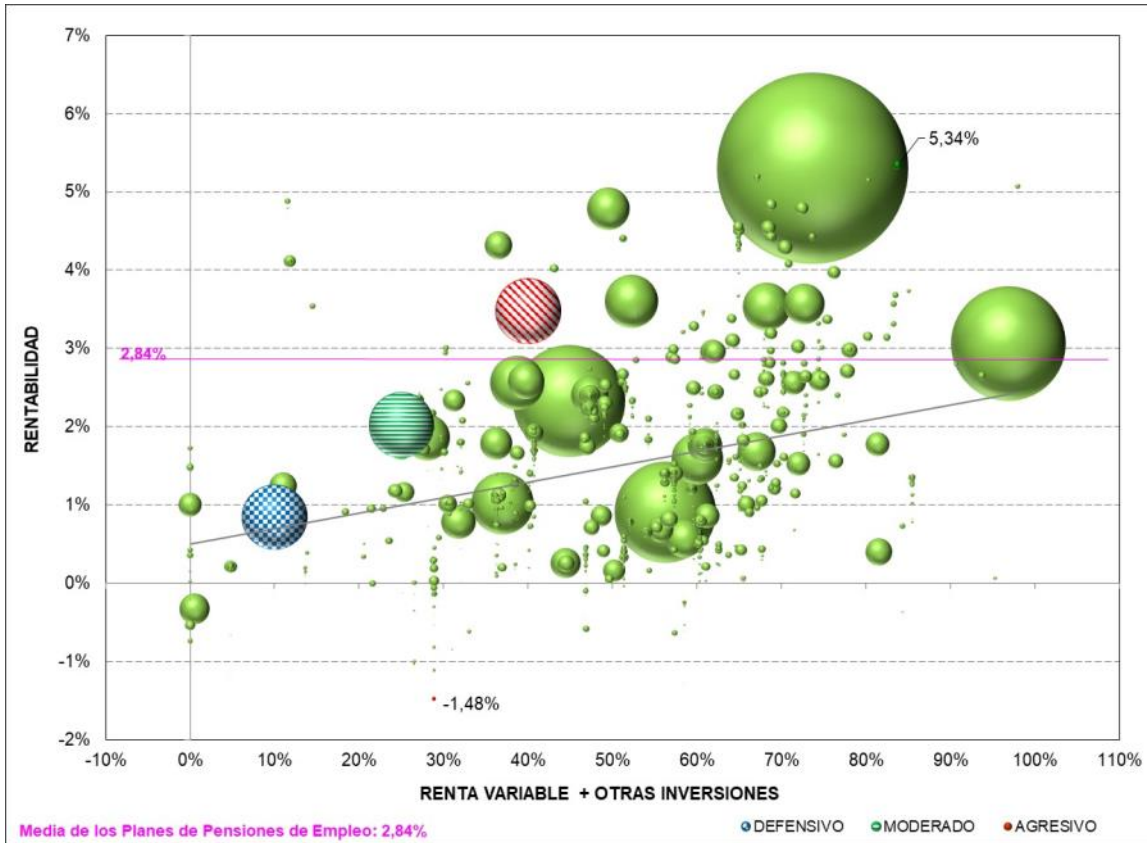
\* En el eje de ordenadas se incorpora la rentabilidad y en el de abscisas el nivel de riesgo publicado por las gestoras en Inverco. CPPS toma estos datos como ciertos, siendo conocedor de que puede haber alguna diferencia en la catalogación de activos de alguna gestora.

La rentabilidad anualizada media de los planes de empleo en los últimos tres años se ha situado en el 3,78%, siendo superada únicamente por el perfil agresivo. Al igual que la comparación a un año, la línea de tendencia se sitúa por debajo de la media ponderada de Inverco, lo que implica que los fondos de gran tamaño han obtenido mejor rentabilidad. Si el análisis se efectúa en función del riesgo asumido, los perfiles moderado y agresivo superan la media, como puede observarse en la línea de tendencia de rentabilidad - riesgo. El perfil agresivo obtiene el mayor diferencial frente a sus comparables y, además, se sitúa en el primer decil entre la totalidad de los planes de pensiones de empleo.

### 3. COMPARATIVA ÚLTIMOS CINCO AÑOS.

Índice	Rentabilidad anualizada 31-3-2017 / 31-3-2022
Defensivo	0,84%
Moderado	2,02%
Agresivo	3,48%

También en los últimos cinco años, la inflación española ha repuntado debido al elevado dato de este último año, que lleva a una inflación anualizada para este periodo quinquenal del 2,7%. Con estos niveles de inflación, las rentabilidades anualizadas reales del periodo son negativas para los perfiles menos arriesgados, del -0,68% para el moderado y el -1,86% para el perfil defensivo, siendo el agresivo el único en positivo, del 0,78%.



\* En el eje de ordenadas se incorpora la rentabilidad y en el de abscisas el nivel de riesgo publicado por las gestoras en Inverco. CPPS toma estos datos como ciertos, siendo conocedor de que puede haber alguna diferencia en la catalogación de activos de alguna gestora.

La rentabilidad anualizada media de los planes de empleo en los últimos cinco años se ha situado en el 2,84%, siendo superada por el perfil agresivo. Al igual que la comparación a uno y tres años, la línea de tendencia se sitúa por debajo de la media ponderada de Inverco, lo que implica que los fondos de gran tamaño han obtenido mejor rentabilidad. Si el análisis se efectúa en función del riesgo asumido, los tres perfiles superan la línea de tendencia de rentabilidad-riesgo. El perfil agresivo obtiene el mayor diferencial frente a sus comparables y al igual que en el 3 años, se sitúa en el primer decil de la totalidad de los planes de pensiones de empleo.

<p><b>BILBAO</b> Lutxana, 6 4º dcha. D 48008 Bilbao Tel.: 94 415 90 68 cpps.bio@consultoradepensiones.com</p>	<p><b>MADRID</b> Bravo Murillo, 54 Esc. Dcha. 1ª planta 28003 Madrid Tel.: 91 451 67 00 cpps.mad@consultoradepensiones.com</p>	<p><b>BARCELONA</b> Diputació, 237, 3º, 3ª 08007 Barcelona Tel.: 93 272 06 17 cpps.bcn@consultoradepensiones.com</p>
---	--	--

#### Aviso Legal

El contenido del presente documento se basa en información que ha sido obtenida de fuentes estimadas como fidedignas, pero ninguna garantía, expresa o implícita se concede por CPPS sobre su exactitud, integridad o corrección.

Los productos, opiniones, estimaciones o recomendaciones que se expresan en la presente declaración se refieren a la fecha que aparece en el mismo y por tanto, pueden verse afectados, con posterioridad a dicha fecha, por riesgos e incertidumbres que afecten a los productos y a la situación del mercado, pudiendo producirse un cambio en la situación de los mismos, sin que CPPS se obligue a revisar las opiniones, estimaciones o recomendaciones expresadas en este documento.