

Nuestro “Comentario de Mercado” acumula una serie histórica considerable, por lo que a nuestra comparativa trimestral habitual de los tres perfiles frente a la inflación y a los datos del mercado de planes de pensiones de empleo que publica Inverco, asociación que centraliza datos de rentabilidad y riesgo de los planes de pensiones de este país, incorporamos, en el presente informe, la misma comparativa para el histórico de tres y cinco años, con el fin de poder mostrar un horizonte temporal más amplio.

Como es filosofía de CPPS, la naturaleza de los fondos de pensiones obliga a que el análisis financiero relevante se realice a largo plazo, siendo el objetivo prioritario mantener como mínimo el poder adquisitivo de las aportaciones realizadas a los fondos de pensiones. A este respecto, la inflación en España en los últimos años se ha mantenido en

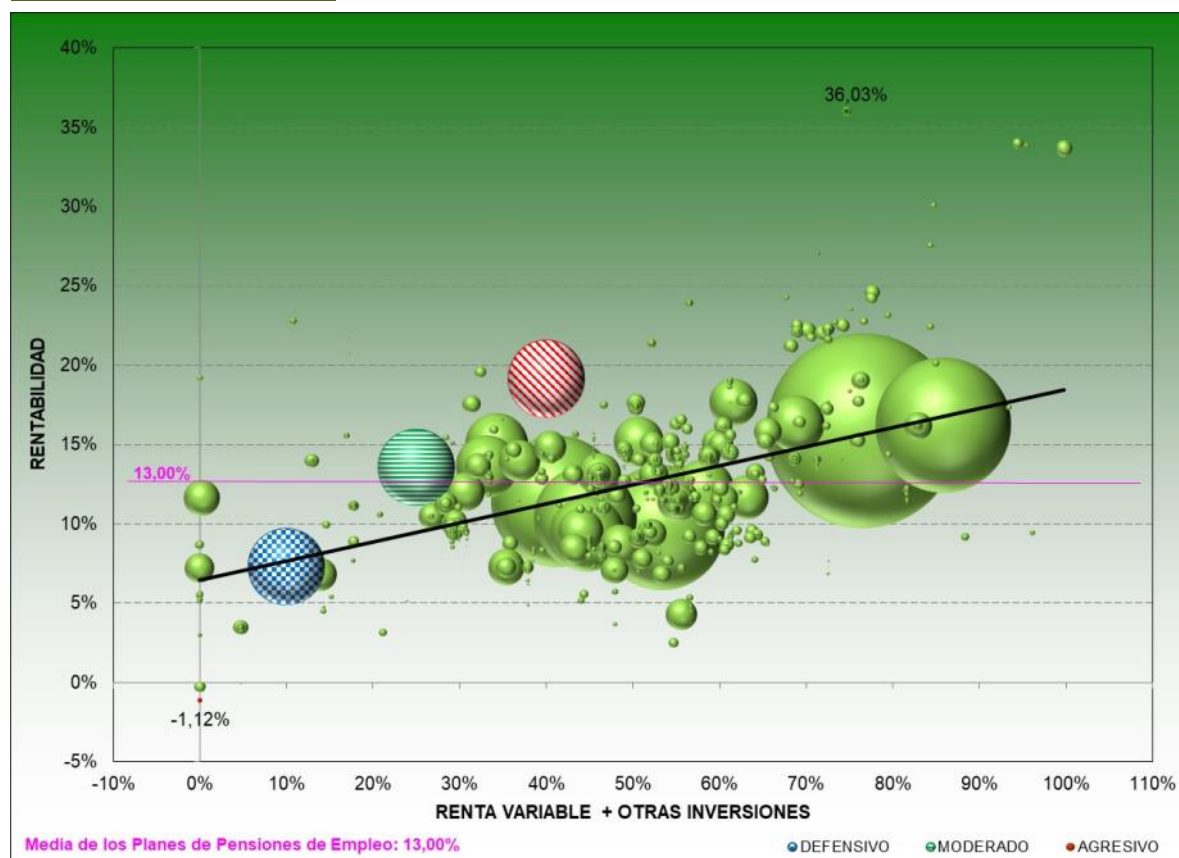
niveles anormalmente bajos o negativos y lejos del objetivo del BCE del 2%, cerrando una tasa interanual media en los últimos 3 años del 0,9% y en el 1,2% en los últimos 5 años.

Tasa Interanual	Mar 2017	Mar 2018	Mar 2019	Mar 2020	Mar 2021	Últimos 3 años	Últimos 5 años
IPC	2,3	1,2	1,3	0,0	1,3	0,9	1,2

1. COMPARATIVA ÚLTIMO AÑO.

Índice	Rentabilidad Interanual 31-03-2021
Defensivo	7,30%
Moderado	13,58%
Agresivo	19,17%

En el periodo interanual de marzo de 2021, la inflación ha sido positiva, del 1,3%, recuperando el mal dato del año 2020 pero muy lejos todavía de objetivos. Con los excepcionales datos de rentabilidad en el periodo interanual, las rentabilidades reales de los tres índices se sitúan ampliamente en positivo, para el perfil agresivo en un 17,87%, el moderado en un 12,28% y el defensivo un 6,00%.



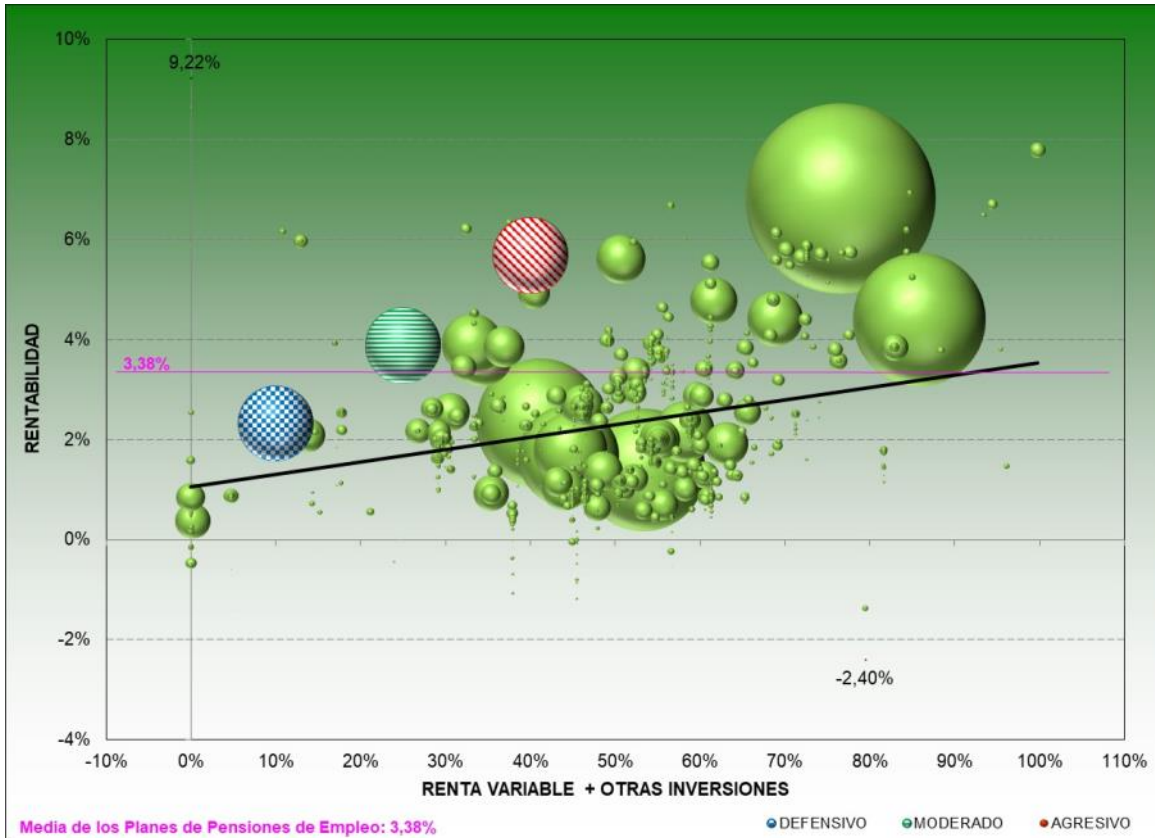
* En el eje de ordenadas se incorpora la rentabilidad y en el de abscisas el nivel de riesgo publicado por las gestoras en Inverco. CPPS toma estos datos como ciertos, siendo conocedor de que puede haber alguna diferencia en la catalogación de activos de alguna gestora.

La rentabilidad media ponderada de los planes de empleo se ha situado en el 13,00% en marzo de 2021, siendo superada por los perfiles con mayor exposición a renta variable. Si analizamos la línea de tendencia, se observa que está supera la media en los perfiles más arriesgados, lo que implica que el riesgo ha aportado una significativa rentabilidad en el periodo. Los perfiles con mayor exposición a renta variable se encuentran sustancialmente por encima de la línea de tendencia de rentabilidad - riesgo, siendo el agresivo el que obtiene un mayor diferencial frente a sus pares.

2. COMPARATIVA ÚLTIMOS TRES AÑOS.

Índice	Rentabilidad anualizada 31-3-2018 / 31-3-2021
Defensivo	2,32%
Moderado	3,88%
Agresivo	5,68%

En los últimos tres años, la inflación española ha recuperado ligeramente aunque sigue situándose en niveles históricamente bajos, en el 0,9%. Con estos niveles de inflación, las rentabilidades anualizadas reales del periodo son positivas para los tres perfiles. El agresivo supera la inflación en un 4,78%, el moderado la supera en un 2,98% y el defensivo en un 1,42%.



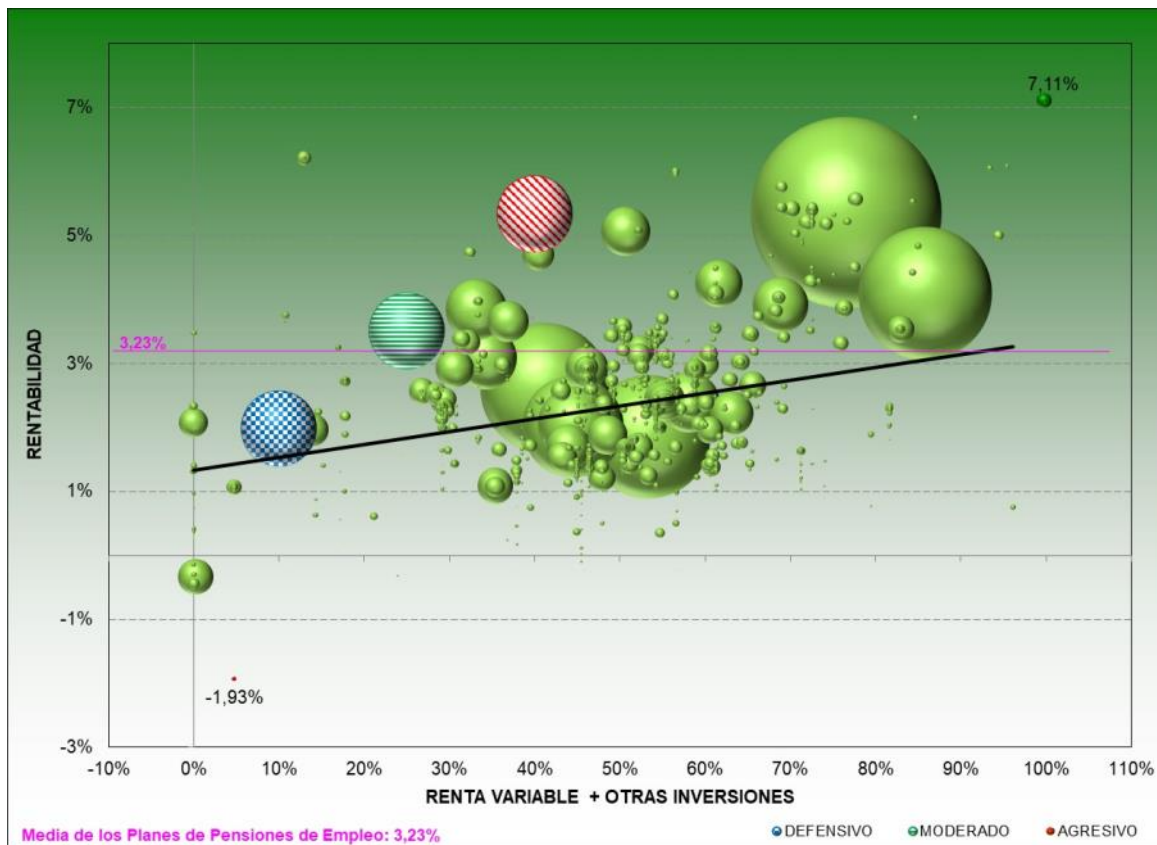
* En el eje de ordenadas se incorpora la rentabilidad y en el de abscisas el nivel de riesgo publicado por las gestoras en Inverco. CPPS toma estos datos como ciertos, siendo conocedor de que puede haber alguna diferencia en la catalogación de activos de alguna gestora.

La rentabilidad anualizada media de los planes de empleo en los últimos tres años se ha situado en el 3,38%, siendo superada por los perfiles moderado y agresivo. La línea de tendencia se sitúa por debajo de la media ponderada de Inverco, lo que implica que los fondos de gran tamaño han obtenido mejor rentabilidad. Si el análisis se efectúa en función del riesgo asumido, los tres perfiles superan la media, como puede observarse en la línea de rentabilidad - riesgo. Aunque todos los perfiles superan ampliamente esta tendencia, el perfil agresivo obtiene el mayor diferencial frente a sus comparables y, además, se sitúa en las primeras posiciones entre la totalidad de los planes de pensiones de empleo, concretamente entre los 40 planes más rentables.

3. COMPARATIVA ÚLTIMOS CINCO AÑOS.

Índice	Rentabilidad anualizada 31-3-2016 / 31-3-2021
Defensivo	1,98%
Moderado	3,51%
Agresivo	5,34%

También en los últimos cinco años, la inflación española se mantiene en niveles históricamente bajos y únicamente en 2017 se ha acercado al 2%, que lleva a una inflación anualizada para este periodo quinquenal al 1,2%. Con estos bajos datos de inflación, las rentabilidades anualizadas reales del periodo son positivas para los tres perfiles, registrando un mayor diferencial el agresivo, un 4,14%, seguido del moderado con un 2,31% y el defensivo con un 0,78%.



* En el eje de ordenadas se incorpora la rentabilidad y en el de abscisas el nivel de riesgo publicado por las gestoras en Inverco. CPPS toma estos datos como ciertos, siendo conocedor de que puede haber alguna diferencia en la catalogación de activos de alguna gestora.

La rentabilidad anualizada media de los planes de empleo en los últimos cinco años se ha situado en el 3,523%, siendo superada por los perfiles agresivo y moderado. Al igual que la comparación a tres años, la línea de tendencia se sitúa por debajo de la media ponderada de Inverco, lo que implica que los fondos de gran tamaño han obtenido mejor rentabilidad. Si el análisis se efectúa en función del riesgo asumido, los tres perfiles superan ampliamente la línea de tendencia de rentabilidad - riesgo. El perfil agresivo obtiene el mayor diferencial frente a sus comparables al igual que en el 1 y 3 años, situándose entre las 25 las primeras posiciones de la totalidad de los planes de pensiones de empleo.

<p>BILBAO Lutxana, 6 4º dcha. D 48008 Bilbao Tel.: 94 415 90 68 cpps.bio@consultoradepensiones.com</p>	<p>MADRID Bravo Murillo, 54 Esc. Dcha. 1ª planta 28003 Madrid Tel.: 91 451 67 00 cpps.mad@consultoradepensiones.com</p>	<p>BARCELONA Diputació, 237, 3º, 3ª 08007 Barcelona Tel.: 93 272 06 17 cpps.bcn@consultoradepensiones.com</p>
---	--	--

Aviso Legal

El contenido del presente documento se basa en información que ha sido obtenida de fuentes estimadas como fidedignas, pero ninguna garantía, expresa o implícita se concede por CPPS sobre su exactitud, integridad o corrección.

Los productos, opiniones, estimaciones o recomendaciones que se expresan en la presente declaración se refieren a la fecha que aparece en el mismo y por tanto, pueden verse afectados, con posterioridad a dicha fecha, por riesgos e incertidumbres que afecten a los productos y a la situación del mercado, pudiendo producirse un cambio en la situación de los mismos, sin que CPPS se obligue a revisar las opiniones, estimaciones o recomendaciones expresadas en este documento.